

## Allgemeine Sinneswahrnehmung

Welches Areal im visuellen Cortex ist auf die Farbwahrnehmung spezialisiert?

*Areal V4*

Welche visuelle Störung ruft eine Läsion in diesem Areal hervor?

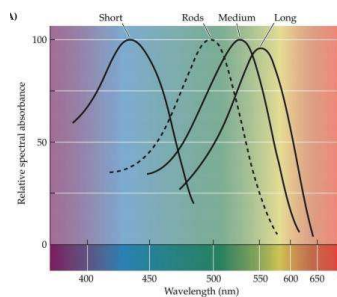
*zentrale Achromatopsie*

Welcher Zahl lassen sich die Rezeptoren für kurzwelliges Licht zuordnen? (auf dem Bild beschriftet)

*1*

Auf die Sensitivität welcher Rezeptoren verweist die gestrichelte Linie?

*Stäbchen*



Welche zwei Typen von Zellschichtungen unterscheidet man im Corpus Geniculatum Laterale?

*Magnozellen, Parvozellen*

Wird hier schon die Information beider Augen zusammengeführt?

*nein, erst in Area V1*

## Okzipitallappen

Nennen Sie zwei Analysefunktionen des ventralen Pfads!

*Objektanalyse*

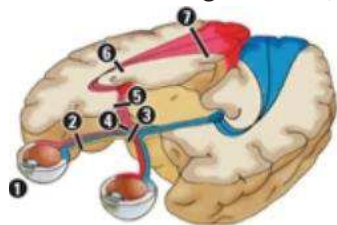
*Gesichtanalyse*

Welche Regionen unterscheidet man in V1 aufgrund ihres Cytochromgehalts?

*Blobs, Interblobs*

Welche der beiden Regionen ist farbsensitiv? *Blobs*

An welcher Stelle wird durch Läsion bitemporale Hemianopsie, an welcher Stelle monokulare Blindheit hervorgerufen? 2, 3



## Hören

Nenne zwei Knochenstrukturen des Mittelohrs: *Hammer, Steigbügel*

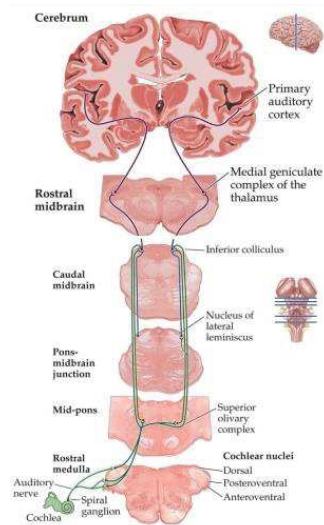
Durch welche Struktur werden die Knochen in Schwingung versetzt? *Trommelfell*

In welcher Struktur liegen die Koinzidenzdetektoren, die wirksam werden im Rahmen der interauralen Zeitdifferenz? *mediale obere Olive*

Nenne einen Zellkern für die Analyse interauraler Pegeldifferenz! *laterale obere Olive*

Wo findet eine Interaktion mit dem motorischen System statt? (auf dem Bild beschriften)

*Colliculi inferiores*



In welchem Kerngebiet des Thalamus wird auditive Information verrechnet?

*Corpus geniculatum mediale*

### Temporallappen

Welche Funktionen erfüllt der auditive dorsale Pfad? *Analyse räumlicher Klangbewegung*

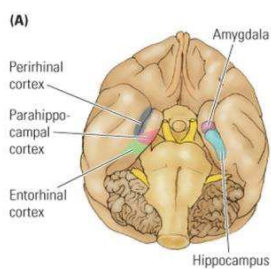
In welchem Sulcus projiziert der polymodale Pfad? *Sulcus temporalis superior*

Nenne eine Funktion des gyrus fusiformis und eine des STS-Pfads in Bezug auf Gesichtserkennung!

*fusiformis: invariante Aspekte, wie Identifikation; STS: Lippenbewegungen*

### Lernen und Gedächtnis

Identifizieren Sie das Areal des perirhinalen Cortex!



Welches Wissen wird im rhinalen Cortex gespeichert? *Faktenwissen*

Wie heißt die Theorie, die drei Arten von Gedächtnissystemen annimmt?

*multiple Spuretheorie*

Welchem System wird hierbei der Hippocampus zugeordnet? *autobiografisches Gedächtnis*