



Bewerbung

- Per Mail an
Herrn Prof. Dr. Schwabe



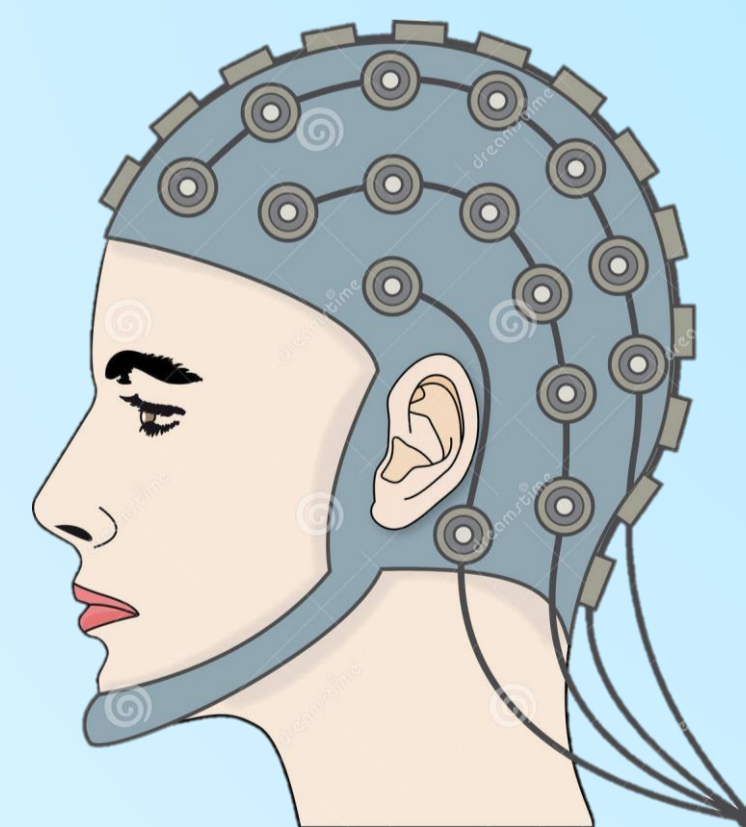
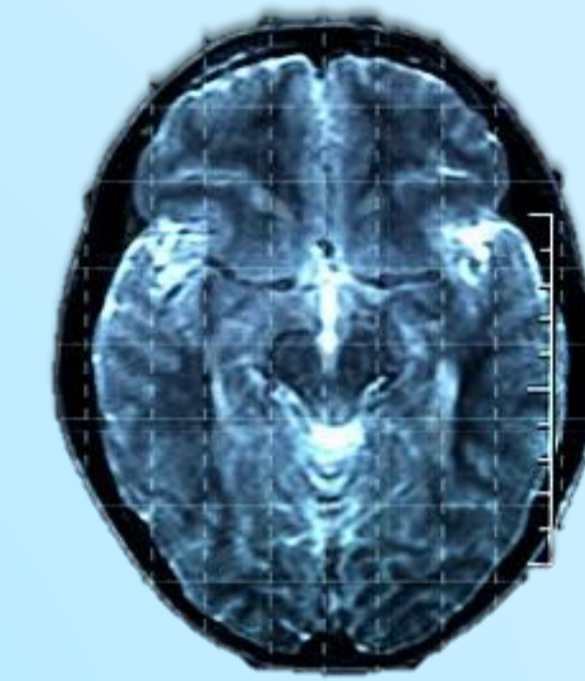
Voraussetzungen

- Teilzeit
- Nicht vergütet
- Spaß am
forschungsorientierten
Arbeiten
- Zuverlässigkeit

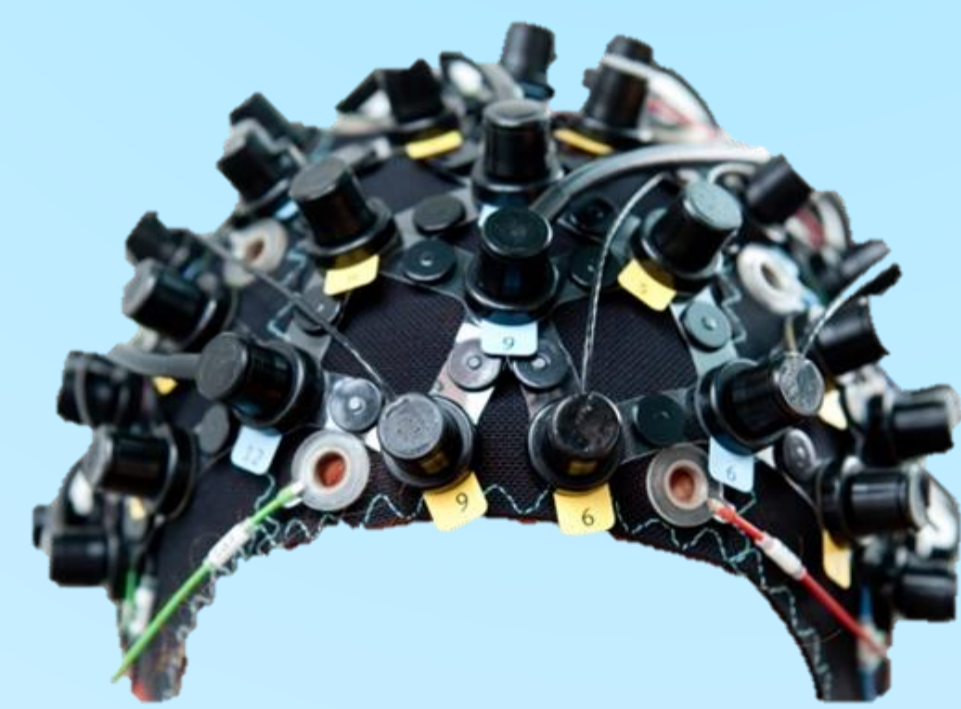


Aufgabenbereich

- Durchführung (Versuchsleitung) einer EEG - Studie
- Einblicke in eine EEG Auswertung
- Hospitation bei einer fNIRS – Studie
- Cortisolanalyse
- Durchführung von Stresstests (TSST)
- Probandenrekrutierung, Flyer verteilen
- Pflege von personenbezogenen Daten
- Dateneingabe von Blutdruckwerten und Fragebögen



EEG



fNIRS

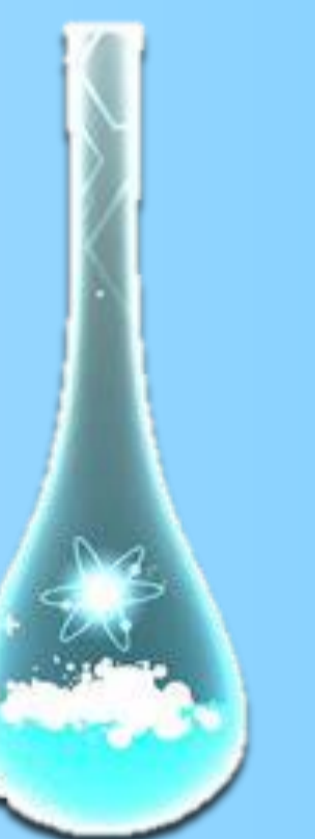


fMRT



Fazit

- Spannende Forschungsprojekte im Bereich kognitiver Psychologie, Neurowissenschaften und Endokrinologie
- Vielfältige neurowissenschaftliche Methoden (EEG, fNIRS, fMRT)
- Eine sehr angenehme, kollegiale Atmosphäre
- Selbstständiges, flexibles Arbeiten
- Empfehlenswert für Studierende mit Interesse an einer Forschungskarriere
- Persönlicher Kompetenz-Zuwachs



Bewertung

